

Beitrittserklärung

Hiermit erkläre ich meinen Beitritt zum Förderverein der kath. Kindertagesstätte Marienheim Viersen e.V..

Name, Vorname

Straße, Hausnummer

Plz, Ort

Telefonnummer

E-Mail Adresse

Geburtsdatum

Datenschutzerklärung:

Selbstverständlich behandeln wir Ihre personenbezogenen Daten vertraulich und verwenden Sie ausschließlich zum Zwecke der Vereinsarbeit gemäß Satzung.

- Ich möchte Mitglied werden zum Jahresbeitrag von 15€ (Mindestbeitrag).
- Ich möchte die Ziele des Fördervereins durch einen höheren Jahresbeitrag unterstützen, und zwar mit ____ €.

Datum, Unterschrift

Unterschrift
Vorstand

Danke !

Schön, dass Sie die Arbeit des Fördervereins unterstützen wollen! Herzlichen Dank dafür auch im Namen der KiTa-Kinder! Bitte geben Sie die



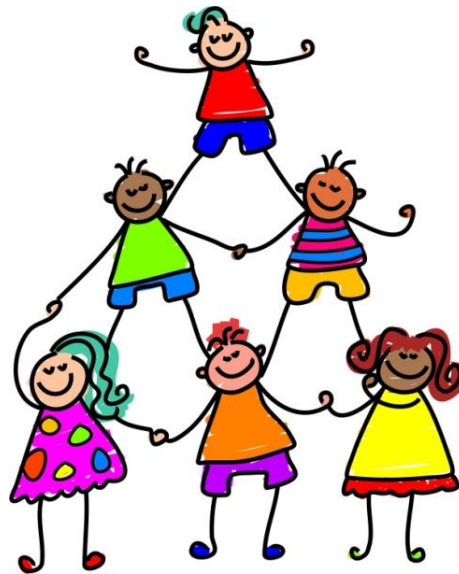
Beitrittserklärung

und das Formular zur

Einzugsermächtigung



ausgefüllt und unterschrieben in der KiTa ab.



Förderverein der kath. Kindertagesstätte
Marienheim Viersen e.V.
Volksbank Viersen e.G.
Blz: 314 602 90
Kto: 714 029 010

Einzugsermächtigung

(„SEPA-Basislastschrift (B2C Core)-Mandat“
Formular der Volksbank Viersen)

Zahlungsempfänger

Name/Firma: Förderverein der kath. KiTa
Marienheim e.V.

Straße und Hausnr.: Hofstr. 66

Plz und Ort: 41747 Viersen

Gläubiger Ident.-Nr.: DE82ZZZ00000088024

Mandatsreferenz: 2007

Ich ermächtige (Wir ermächtigen) den o.g. Zahlungsempfänger,

einmalig eine Zahlung i. H. v. _____ €

wiederkehrende Zahlungen i. H. v. _____ €

von meinem (unserem) Konto mittels SEPA-Basislastschrift einzuziehen. Zugleich weise ich mein (weisen wir unser) Kreditinstitut an, die von o.g. Zahlungsempfänger auf mein (unser) Konto gezogene(n) Lastschrift(en) einzulösen.

Hinweis: Ich kann (Wir können) innerhalb von 8 Wochen, beginnend mit dem Belastungsdatum, die Erstattung des belasteten Betrages verlangen. Es gelten dabei die mit meinem (unserem) Kreditinstitut vereinbarten Bedingungen.

Kontoinhaber (Zahlungspflichtiger)

Name, Vorname _____

Straße und Hausnr. _____

Plz und Ort _____

Kreditinstitut (Name) _____

BIC: _____ | ____

IBAN: DE ____ - ____ - ____ - ____

Datum, Ort

Unterschrift

Unsere Ziele

Der gemeinnützige Förderverein unterstützt die Arbeit der KiTa Marienheim dort, wo für besondere Vorhaben die Finanzierung durch das Bistum und das Land nicht ausreichen. Seit seiner Gründung im Jahr 2007 hat der Förderverein zahlreiche Projekte gefördert – von Spielgeräten für drinnen und draußen über Spiele für jede Gruppe bis hin zur Förderung von Ausflügen und vielem mehr. Doch es gibt auch weiterhin Wünsche, die der Förderverein zum Wohle der Kinder erfüllen möchte.



Unterstützen Sie uns dabei: Werden Sie Mitglied im Förderverein, unterstützen Sie einzelne Projekte durch zweckgebundene Einzelspenden oder **helfen Sie uns mit Ihrer Tatkraft** bei KiTa-Veranstaltungen oder bei der Vereinsarbeit.

Da unser Verein gemeinnützig ist, sind Ihre Spenden steuerlich abzugsfähig.

Der Vorstand

Haben Sie Fragen, Anregungen, Ideen?
Sprechen Sie uns an:



1. Vorsitzender
Harald Droste
(Alexander, ☺)



2. Vorsitzende
Vera Scholz
(Mika, 🌈)



Schriftführerin
Britta Holtschoppen
(Peter, ☺)

Förderverein der kath. Kindertagesstätte
Marienheim Viersen e.V.
Hofstraße 66
41747 Viersen
foerdermarienheim@arcor.de

www.st-remigius-viersen.de > Einrichtungen >
Kindertageseinrichtungen > Familienzentrum
Marienheim

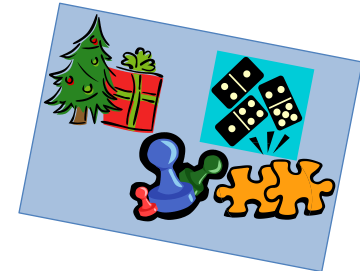


Ich mache mit !



Der Förderverein der KiTa Marienheim freut sich über jeden, der mitmacht.

Ihre Unterstützung kommt direkt bei den Kindern an!



Für Ihre Unterlagen

Haben Sie Fragen, Anregungen, Ideen?
Sprechen Sie uns:



1. Vorsitzender
Harald Droste
(Alexander, ☼)



2. Vorsitzende
Vera Scholz
(Mika, ☺)



Schriftführerin
Britta Holtschoppen
(Peter, ☼)

Förderverein der kath. Kindertagesstätte
Marienheim Viersen e.V.
Hofstraße 66
41747 Viersen
foerdermarienheim@arcor.de

www.st-remigius-viersen.de > Einrichtungen >
Kindertageseinrichtungen > Familienzentrum
Marienheim

Volksbank Viersen e.G.
Blz: 314 602 90 Kto: 714 029 010

Für Ihre Unterlagen

Haben Sie Fragen, Anregungen, Ideen?
Sprechen Sie uns an:



1. Vorsitzender
Harald Droste
(Alexander, ☼)



2. Vorsitzende
Vera Scholz
(Mika, ☺)



Schriftführerin
Britta Holtschoppen
(Peter, ☼)

Förderverein der kath. Kindertagesstätte
Marienheim Viersen e.V.
Hofstraße 66
41747 Viersen
foerdermarienheim@arcor.de

www.st-remigius-viersen.de > Einrichtungen >
Kindertageseinrichtungen > Familienzentrum
Marienheim

Volksbank Viersen e.G.
Blz: 314 602 90 Kto: 714 029 010

Für Ihre Unterlagen

Haben Sie Fragen, Anregungen, Ideen?
Sprechen Sie uns an:



1. Vorsitzender
Harald Droste
(Alexander, ☼)



2. Vorsitzende
Vera Scholz
(Mika, ☺)



Schriftführerin
Britta Holtschoppen
(Peter, ☼)

Förderverein der kath. Kindertagesstätte
Marienheim Viersen e.V.
Hofstraße 66
41747 Viersen
foerdermarienheim@arcor.de

www.st-remigius-viersen.de > Einrichtungen >
Kindertageseinrichtungen > Familienzentrum
Marienheim

Volksbank Viersen e.G.
Blz: 314 602 90 Kto: 714 029 010

Satzung

Die Satzung des Fördervereins ist auf der Webseite des KiTa-Trägers hinterlegt und wird Ihnen auf Wunsch zugesandt.

Zur besseren Übersicht haben wir die für Sie wichtigsten Punkte der Satzung im Folgenden noch einmal zusammengefasst.

- Das Geschäftsjahr ist das Kalenderjahr. Sie können jederzeit dem Verein beitreten. Der erste Mitgliedsbeitrag wird fällig bei Vereinsbeitritt, alle weiteren Jahresbeiträge werden per Lastschrift im März von Ihrem Konto abgebucht. (Bitte füllen Sie die Einzugsermächtigung auf dem Flyer aus und geben Sie sie unterschrieben zusammen mit Ihrer Beitrittserklärung ab). Die Kosten für eine Rücklastschrift trägt das verursachende Mitglied.
- Jeder kann Mitglied des Fördervereins werden. Beitrittsanträge sind schriftlich an den Vorstand zu richten (Adresse: c/o Familienzentrum Marienheim).
- Wenn Sie wieder aus dem Förderverein austreten möchten, stellen Sie dem Vorstand bitte eine schriftliche Kündigung spätestens bis zum 30. November des Kalenderjahres zu (die Kündigung erfolgt dann zum 31. Dezember).
- Der Übergang Ihres Kindes von der KiTa in die Schule hat nicht automatisch Ihren Austritt aus dem Förderverein zur Folge.
- Alle Mitglieder sind herzlich zur jährlichen Jahresvollversammlung und zu gelegentlichen außerordentlichen Mitgliederversammlungen eingeladen.
- Um Kosten für den Verein zu reduzieren, gibt der Vorstand Einladungen (z.B. zu Jahresvollversammlungen oder sonstigen Veranstaltungen) und Informationen per Mail und / oder Aushang in der KiTa weiter.

Satzung

Die Satzung des Fördervereins ist auf der Webseite des KiTa-Trägers hinterlegt und wird Ihnen auf Wunsch zugesandt.

Zur besseren Übersicht haben wir die für Sie wichtigsten Punkte der Satzung im Folgenden noch einmal zusammengefasst.

- Das Geschäftsjahr ist das Kalenderjahr. Sie können jederzeit dem Verein beitreten. Der erste Mitgliedsbeitrag wird fällig bei Vereinsbeitritt, alle weiteren Jahresbeiträge werden per Lastschrift im März von Ihrem Konto abgebucht. (Bitte füllen Sie die Einzugsermächtigung auf dem Flyer aus und geben Sie sie unterschrieben zusammen mit Ihrer Beitrittserklärung ab). Die Kosten für eine Rücklastschrift trägt das verursachende Mitglied.
- Jeder kann Mitglied des Fördervereins werden. Beitrittsanträge sind schriftlich an den Vorstand zu richten (Adresse: c/o Familienzentrum Marienheim).
- Wenn Sie wieder aus dem Förderverein austreten möchten, stellen Sie dem Vorstand bitte eine schriftliche Kündigung spätestens bis zum 30. November des Kalenderjahres zu (die Kündigung erfolgt dann zum 31. Dezember).
- Der Übergang Ihres Kindes von der KiTa in die Schule hat nicht automatisch Ihren Austritt aus dem Förderverein zur Folge.
- Alle Mitglieder sind herzlich zur jährlichen Jahresvollversammlung und zu gelegentlichen außerordentlichen Mitgliederversammlungen eingeladen.
- Um Kosten für den Verein zu reduzieren, gibt der Vorstand Einladungen (z.B. zu Jahresvollversammlungen oder sonstigen Veranstaltungen) und Informationen per Mail und / oder Aushang in der KiTa weiter.

Satzung

Die Satzung des Fördervereins ist auf der Webseite des KiTa-Trägers hinterlegt und wird Ihnen auf Wunsch zugesandt.

Zur besseren Übersicht haben wir die für Sie wichtigsten Punkte der Satzung im Folgenden noch einmal zusammengefasst.

- Das Geschäftsjahr ist das Kalenderjahr. Sie können jederzeit dem Verein beitreten. Der erste Mitgliedsbeitrag wird fällig bei Vereinsbeitritt, alle weiteren Jahresbeiträge werden per Lastschrift im März von Ihrem Konto abgebucht. (Bitte füllen Sie die Einzugsermächtigung auf dem Flyer aus und geben Sie sie unterschrieben zusammen mit Ihrer Beitrittserklärung ab). Die Kosten für eine Rücklastschrift trägt das verursachende Mitglied.
- Jeder kann Mitglied des Fördervereins werden. Beitrittsanträge sind schriftlich an den Vorstand zu richten (Adresse: c/o Familienzentrum Marienheim).
- Wenn Sie wieder aus dem Förderverein austreten möchten, stellen Sie dem Vorstand bitte eine schriftliche Kündigung spätestens bis zum 30. November des Kalenderjahres zu (die Kündigung erfolgt dann zum 31. Dezember).
- Der Übergang Ihres Kindes von der KiTa in die Schule hat nicht automatisch Ihren Austritt aus dem Förderverein zur Folge.
- Alle Mitglieder sind herzlich zur jährlichen Jahresvollversammlung und zu gelegentlichen außerordentlichen Mitgliederversammlungen eingeladen.
- Um Kosten für den Verein zu reduzieren, gibt der Vorstand Einladungen (z.B. zu Jahresvollversammlungen oder sonstigen Veranstaltungen) und Informationen per Mail und / oder Aushang in der KiTa weiter.